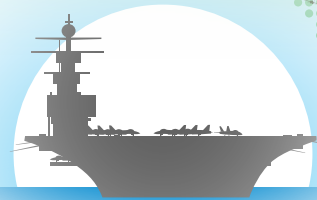
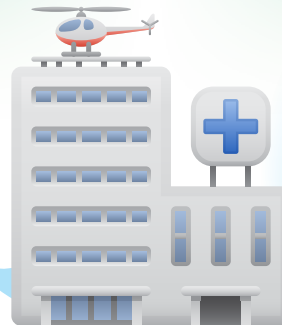


La Bande C : Un spectre utilisé par les satellites, vital pour toutes les communications globales

- Largement utilisée pour les communications globales par satellite
- Fournit une large couverture géographique, indispensable pour la télévision et les autres communications globales



- Extrêmement fiable, même dans les régions pluvieuses
- Ne peut être remplacée par d'autres bandes ayant des faisceaux plus étroits, telles que la bande Ku ou la bande Ka
- Les fréquences de bande C visées en particulier sont celles de 3-7 GHz



LES CHIFFRES DE LA BANDE C

- 169 satellites commerciaux utilisent le spectre de la bande C aujourd'hui
- Des centaines de millions de foyers dépendent de la bande C pour les programmes de télévision y compris pour les événements importants comme la Coupe du Monde ou les Jeux Olympiques
- Des milliards de dollars investis par les opérateurs satellite en technologie et infrastructures au sol
- 15 milliard de dollars investis par l'industrie au cours des cinq dernières années pour le lancement de 52 satellites en bande C
- 10 milliards de dollars d'investissements supplémentaires pour le lancement de 35 nouveaux satellites d'ici à 2015
- Une fois les satellites lancés dans l'espace, ils restent opérationnels pour des périodes allant jusqu'à 20 ans et les fréquences dans lesquelles ils opèrent ne peuvent être changées

LES INTERFERENCES POTENTIELLES DUES A LA TELEPHONIE

- Des milliers de stations terrestres émettant en bande C sont déployées au travers le monde
- Les récepteurs satellite doivent être extrêmement sensibles afin de recevoir des signaux provenant de satellites en orbite à 36 000 km de la Terre
- Des études techniques indépendantes montrent que le satellite et la téléphonie terrestre ne peuvent coexister dans la même bande de fréquences
- De nombreux cas d'interférences (et perte de signal TV) ont déjà été causés par les services de téléphonie mobile opérant en bande C
- Alors que le satellite peut s'accommoder de l'utilisation des mêmes fréquences par certains services fixes, les services de téléphonie mobile causent des interférences dommageables

LA BANDE C EST VISEE

- La communauté des opérateurs de téléphonie mobile (IMT) réclame un plus large spectre et cible la bande C
- La Conférence Mondiale des Radiocommunications 2015 (WRC-15) considèrera la proposition des opérateurs mobiles d'utiliser la bande C
- Une désignation globale de la bande C pour les communications téléphoniques mobiles entraînerait les Etats à autoriser les services de téléphonie mobile sur le spectre, causant des interférences insurmontables et forçant les satellites à ne plus utiliser la bande C

L'IMPORTANCE DE LA BANDE C

- Le spectre en bande C couvre et connecte des continents entiers au sein d'un seul faisceau
- La bande C est utilisée pour des télécommunications d'importance capitale et la connectivité des données dans le monde entier
- La bande C connecte des millions de personnes dans des zones reculées
- L'industrie maritime utilise et dépend de la bande C
- Les Nations Unies et d'autres organisations utilisent la bande C pour des fonctions vitales de sécurité publique et pour les opérations de secours en cas de catastrophes naturelles

Il est important que l'UIT protège les fréquences de la bande C pour que des services vitaux de communication par satellite au travers du monde continuent à fonctionner.